

Évènements d'entreprises



Vivez une expérience culturelle unique



Saison 2025

Le musée des impressionnistes Giverny vous accueille dans un cadre exceptionnel mêlant art et nature

À une heure de Paris et de Rouen, au cœur de Giverny, village reconnu au travers de nombreuses toiles du célèbre peintre impressionniste Claude Monet, le musée vous propose de découvrir des expositions innovantes explorant ce mouvement, de ses prémices jusqu'à l'art contemporain.



Les espaces

5 espaces privatisables sont mis à votre disposition

Auditorium

Ce lieu moderne et apaisant accueillera tous vos séminaires, conférences ou autres réunions de présentation.

273 m² (dont une scène de 30 m²)

Régie intégrée

185 places (dont 10 strapontins)

● Tarifs HT

½ journée (9h - 13h ou 14h - 18h) : 1000 €

1 journée (9h - 18h) : 1600 €

Soirée (18h - 22h) : 1300 €

L'Atelier

La salle de L'Atelier est un lieu dynamique, idéal pour partager un moment convivial pour la réalisation de vos projets d'équipe.

78 m²

Espace modulable

👤 25 places

👤 32 places

👤 40 places

● Tarifs HT

½ journée (9h - 13h ou 14h - 18h) : 200 €

1 journée (9h - 18h) : 350 €





Le Hameau

Cette ancienne maison d'artistes vous propose un havre de paix pour organiser vos réunions ou vos comités de direction. Vous pourrez également profiter de son jardin privatif verdoyant.

30 m²

Salle et jardin privatif

 15 places

 24 places

• Tarifs HT

½ journée (9h - 13h ou 14h - 18h) : 500 €

1 journée (9h - 18h) : 800 €




© François Guillemin

La Tonnelle

Cet espace en plein air est l'occasion parfaite pour organiser des ateliers créatifs ou des activités de team building.

50 m²

 25 places

• Tarifs HT

½ journée (9h - 13h ou 14h - 18h) : 200 €

1 journée (9h - 18h) : 350 €




© Olivier Martin Cambier

La Prairie

Entre coquelicots de mai à juin ou meules de foin dressées en août, choisissez votre période pour offrir un décor impressionniste à votre événement.

2 100 m²

 200 à 500 personnes

Pour vos événements, le musée peut mettre à disposition 20 tables de bistrot et 40 chaises.

• Tarifs HT

½ journée (9h - 13h ou 14h - 18h) : 1000 €

1 journée (9h - 18h) : 1600 €

Soirée (18h - 22h) : 1300 €



© Musée des Impressionnistes Giverny

Privatisation du musée

Investissez l'ensemble du musée pour réaliser un événement à la hauteur de vos ambitions* (jusqu'à 400 personnes)

Auditorium

L'Atelier

Galleries d'exposition

Jardin

Prairie

Hall d'accueil

Boutique

Parking

Contactez directement seminaires@mdig.fr pour obtenir un devis.

*Pour la privatisation du restaurant, merci de contacter le service commercial du restaurant Oscar à cette adresse : commercial@davidgallienne.fr

Profitez de votre journée au musée !

Pour enrichir votre journée, ouvrez les portes du musée des impressionnistes Giverny et laissez-vous guider ! Le musée vous propose de nombreuses activités complémentaires, en lien avec l'art et la nature, pour renforcer la cohésion de vos équipes.

Les expositions

Le musée vous invite au voyage en découvrant ses expositions et son jardin remarquable, lors d'une visite libre ou guidée.

› Calendrier des expositions 2025 pages 8 et 9



© Laurent Lachevre

Les activités

Profitez de votre journée d'entreprise pour réaliser une activité unique à Giverny. Novices ou confirmés, les ateliers s'adaptent à tous les niveaux

Ateliers peinture

Aquarelle, pastel, peinture au couteau ou encore encre de Chine, choisissez l'atelier peinture qui vous correspond et faites place à votre créativité avec l'aide de la plasticienne du musée.

À partir de 20 € par personne
2h | 25 personnes maximum

Visites du jardin

Le chef jardinier du musée vous propose d'explorer les bosquets du jardin en sa compagnie et de découvrir, au gré d'une déambulation, les différentes variétés des plantes cultivées.

120 € le forfait
1h | 15 personnes maximum



© Musée des impressionnistes Giverny

Les tarifs

	Tarif groupe à partir de 20 pers.	Tarif individuel moins de 20 pers.	Tarif entrée exceptionnelle sur horaires de fermeture du musée*
Billet d'entrée par personne	9 €	12 €	15 €
Audioguide**	3 €	4 €	4 €
Forfait guide** 1h 25 pers. maximum	130 €	130 €	170 €
Conférence** Auditorium 175 places	170 €		220 €

*Le musée est ouvert de 10h à 18h

** Ces prestations complémentaires s'ajoutent au tarif du billet d'entrée

Expositions 2025

28 mars – 29 juin 2025

La Collection Nahmad. De Monet à Picasso

Au printemps 2025, le musée des impressionnistes Giverny présente une sélection d'une des collections privées les plus prestigieuses au monde. De Monet à Picasso, de Degas à Renoir, une soixantaine d'œuvres des plus grands noms de l'histoire de l'art de la fin du XIX^e et du début du XX^e siècle sont ainsi exceptionnellement proposées au public.

Passeuse de patrimoine, prêteuse de nombreuses œuvres à travers le monde entier, la famille Nahmad a à cœur de porter à la connaissance du plus grand nombre les trésors qu'elle conserve.

Cette exposition est une occasion unique en Normandie de découvrir des chefs-d'œuvre de l'impressionnisme et de l'art moderne méconnus, dressant un fascinant panorama de l'art et renforçant les liens entre musées et collections privées.



Claude Monet, Canotiers à Argenteuil, 1874. Collection Nahmad © Collection Nahmad

11 juillet – 2 novembre 2025

Les Collections au jardin. Andrea Branzi, dans le règne des vivants

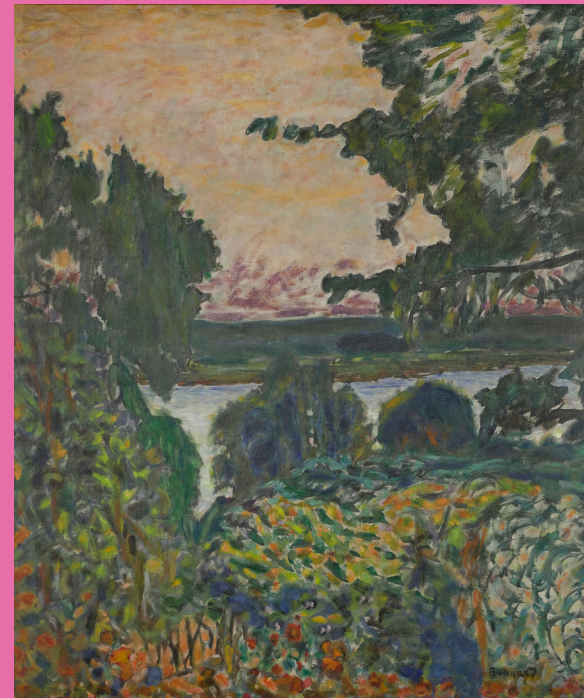
Cette exposition coorganisée s'inscrit dans le programme Centre Pompidou | Constellation qui permet aux collections du Musée national d'art moderne de se déployer dans toute la France pendant la fermeture pour rénovation du Centre Pompidou.

Centre
Pompidou



À l'été 2025, le musée des impressionnistes Giverny organise une exposition des œuvres de sa collection autour du thème des jardins, thème à travers lequel l'influence de Monet se lit tout au long du XX^e siècle, de Bonnard jusqu'à Joan Mitchell et au design contemporain. À cette occasion, le musée rend hommage au designer Andrea Branzi, décédé en 2023.

En collaboration avec le Centre Pompidou, sous le commissariat de Marie-Ange Brayer, le musée présente un ensemble d'œuvres (objets de design, dessins, maquettes, etc.) dont *Bamboo Interior Wood*, vaste installation de bambous peints. Inspiré par la figure de Monet qui élaborait, à travers son jardin, une nature « artificielle », Branzi interroge notre rapport à la nature et co-existence avec le vivant.



Pierre Bonnard, La Seine à Vernon, 1915. Giverny, musée des impressionnistes, acquis grâce à une souscription publique et l'aide du Cercle des Mécènes du musée des impressionnistes Giverny, des Amis du musée et de nombreux donateurs individuels en 2019 © Giverny, musée des impressionnistes / Photo : J.-M. Drouet

Oscar

Le restaurant du musée des impressionnistes Giverny

Au cœur du musée des impressionnistes Giverny, le chef étoilé David Gallienne vous accueillera au restaurant Oscar. Ambassadeur passionné de sa région, le chef normand vous offrira une expérience culinaire unique le temps d'une escapade impressionniste à travers ses souvenirs d'enfance et de voyages. Il sera accompagné de Lucas Jacques, chef exécutif du restaurant Oscar.



Oscar
DAVID GALLIENNE

Vous pourrez y organiser vos événements dans un cadre inspirant, mêlant nature, arts et gastronomie.

170 places en salle

50 places en terrasse

350 places au format cocktail

Pour toute demande de devis et de réservation, contactez l'équipe d'Oscar à commercial@davidgallienne.fr



© Aurelio Photographie

La Boutique

Le jour de leur venue, les participants aux séminaires bénéficient de 25% de réduction à la boutique du musée*, l'occasion de découvrir notre large sélection d'articles liés au musée et à sa collection, aux expositions et au territoire normand.

*sur présentation d'un badge d'entreprise



© Laurent Lachèvre



Musée des Impressionnistes Giverny

Informations pratiques



Contact pour votre événement

02 32 51 82 06
seminaires@mdig.fr

Musée des impressionnistes Giverny
99, rue Claude Monet
27620 Giverny

Location d'espaces possible toute l'année
sous réserve de disponibilité.

Galleries du musée ouvertes du 28 mars au 29 juin
puis du 11 juillet au 2 novembre 2025.

Informations et détails sur mdig.fr

Accès

En voiture : entre Paris et Rouen,
A13 sortie Vernon, Parking gratuit,
accessible par le Chemin du Roy (D5).

En train : Ligne Paris Saint-Lazare / Rouen,
arrêt en gare de Vernon-Giverny (à 5 km).
Puis navettes, taxis ou vélos jusqu'à Giverny.

